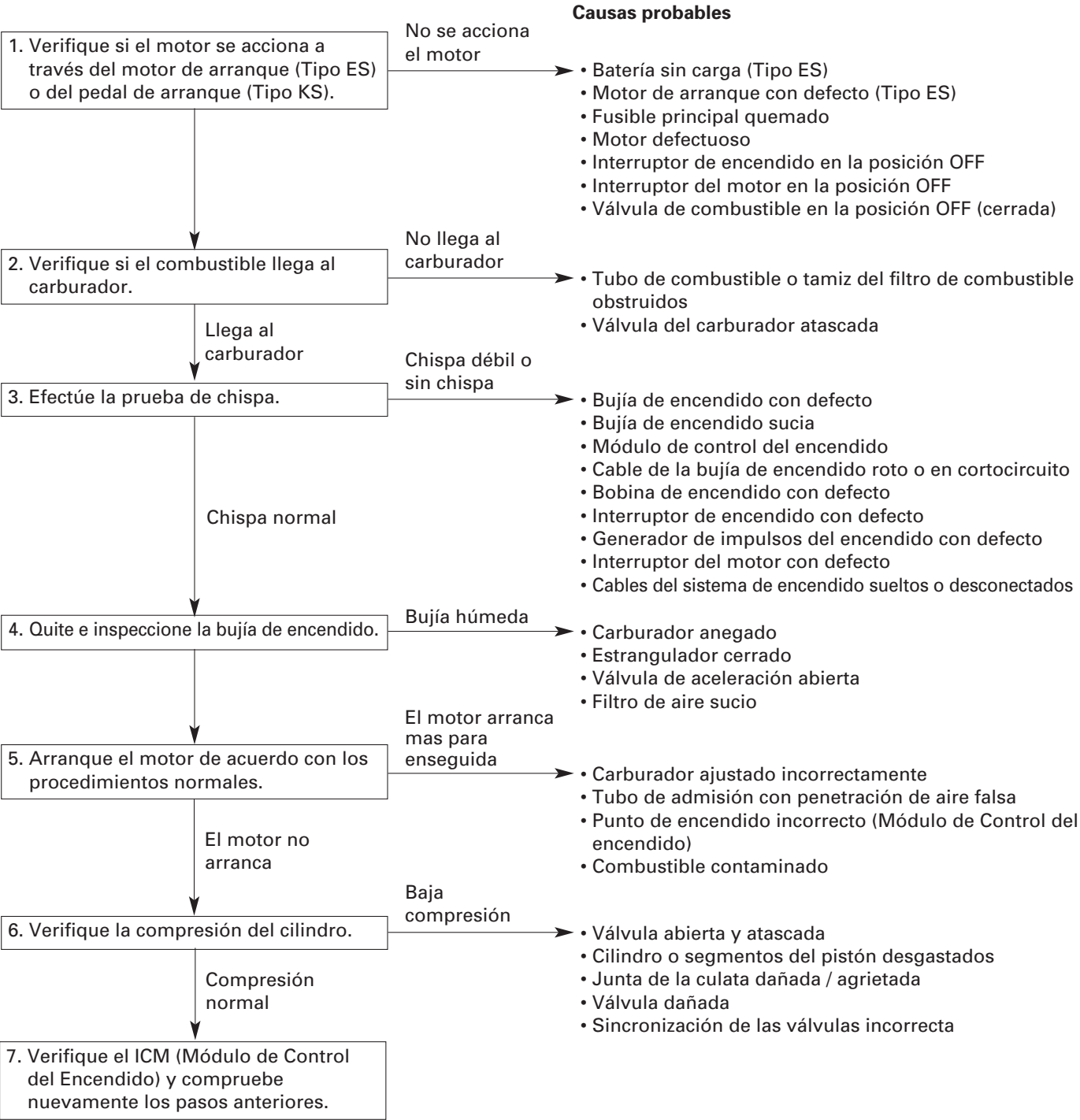


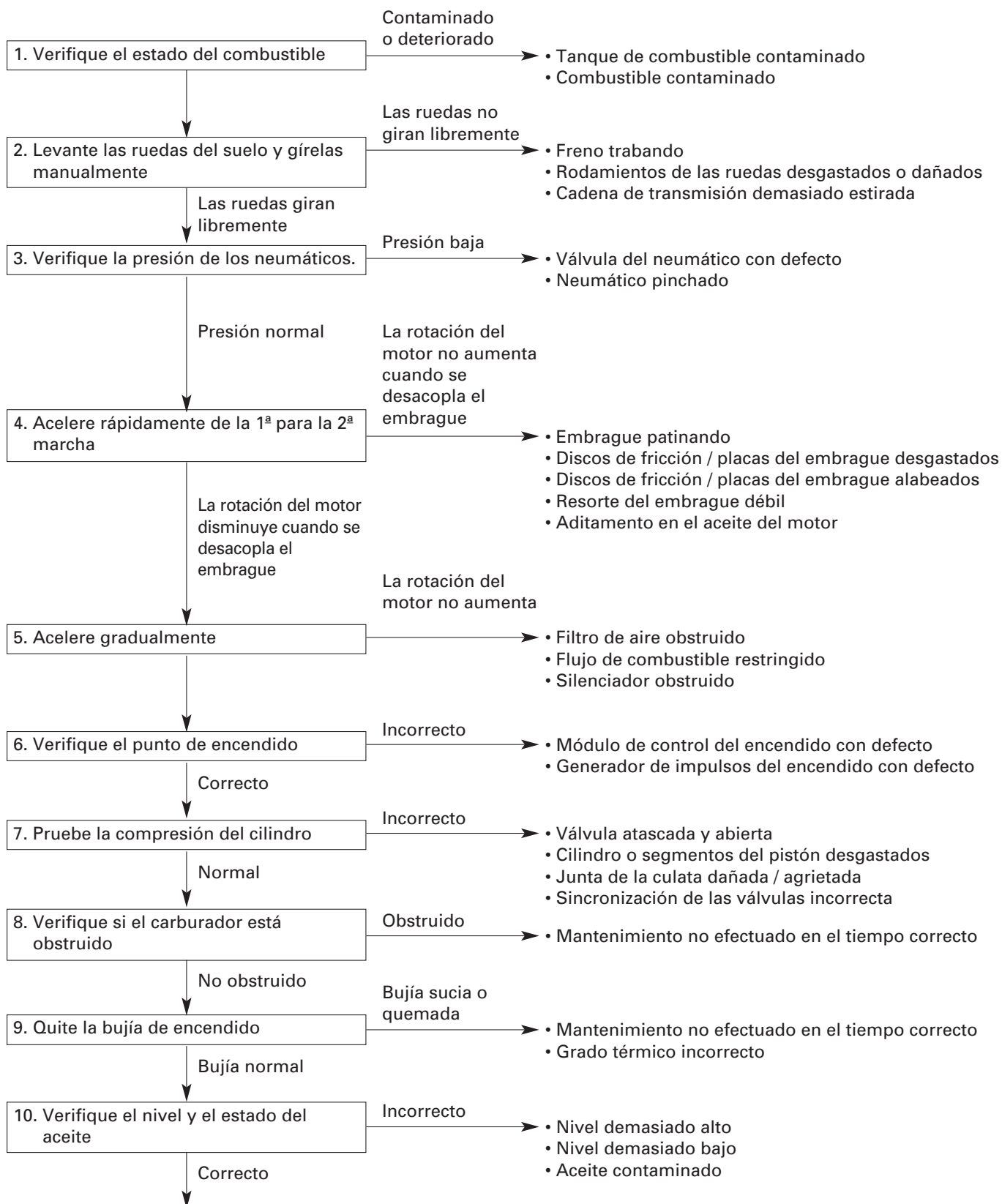
EL MOTOR NO ARRANCA/ ARRANQUE DIFICIL	19-1	BAJO DESEMPEÑO A ALTAS ROTACIONES	19-4
EL MOTOR NO TIENE POTENCIA	19-2	DIRIGIBILIDAD DEFICIENTE	19-4
BAJO DESEMPEÑO A BAJAS ROTACIONES Y EN RALENTI	19-3		

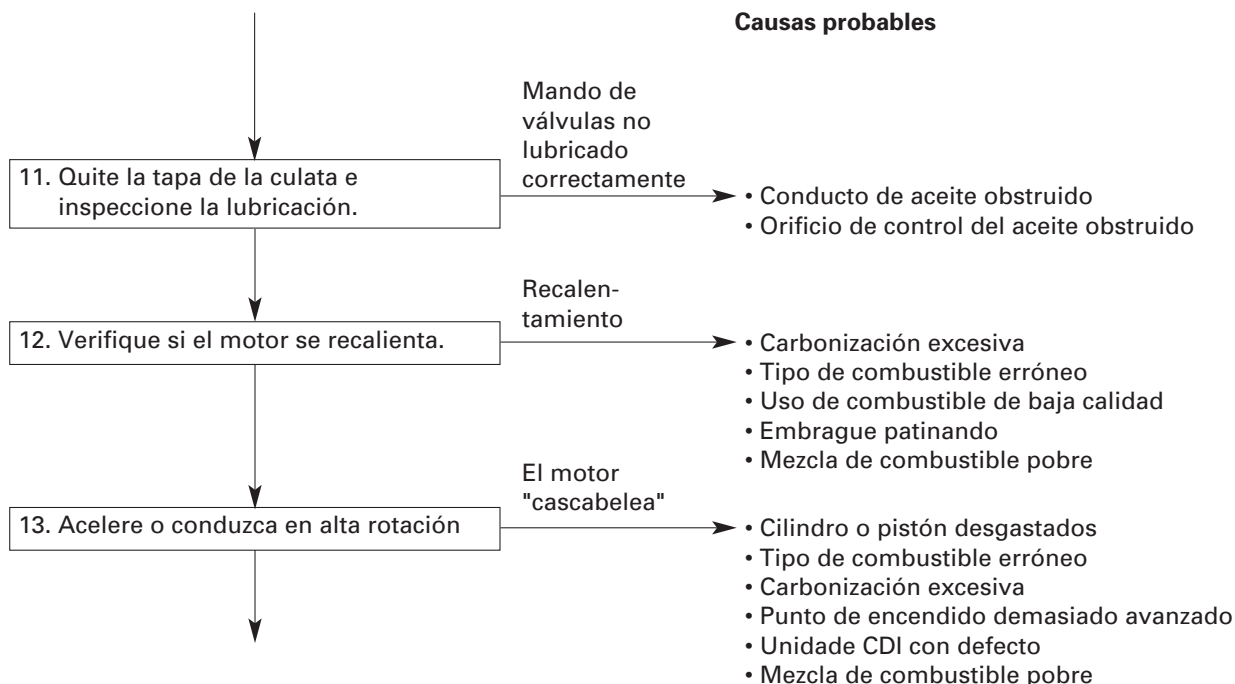
EL MOTOR NO ARRANCA/ARRANQUE DIFICIL



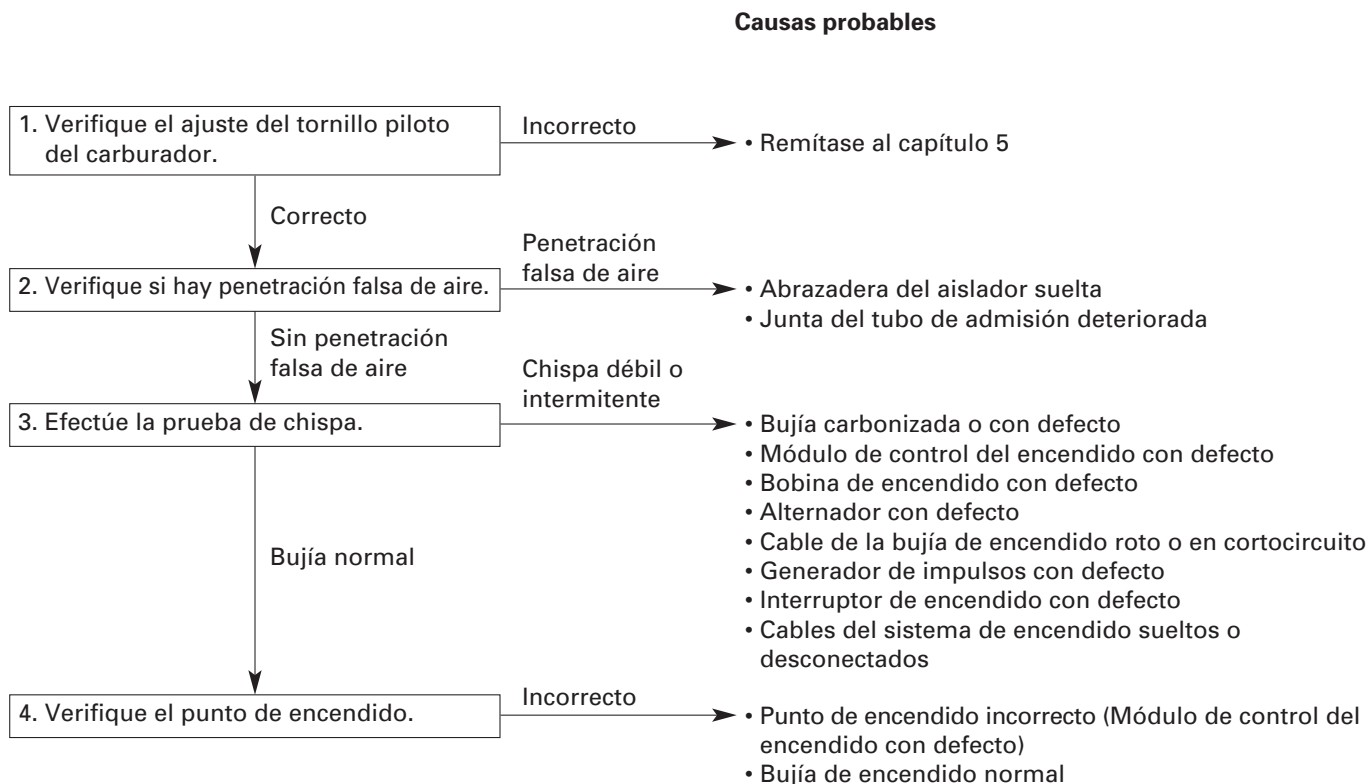
EL MOTOR NO TIENE POTENCIA

Causas probables

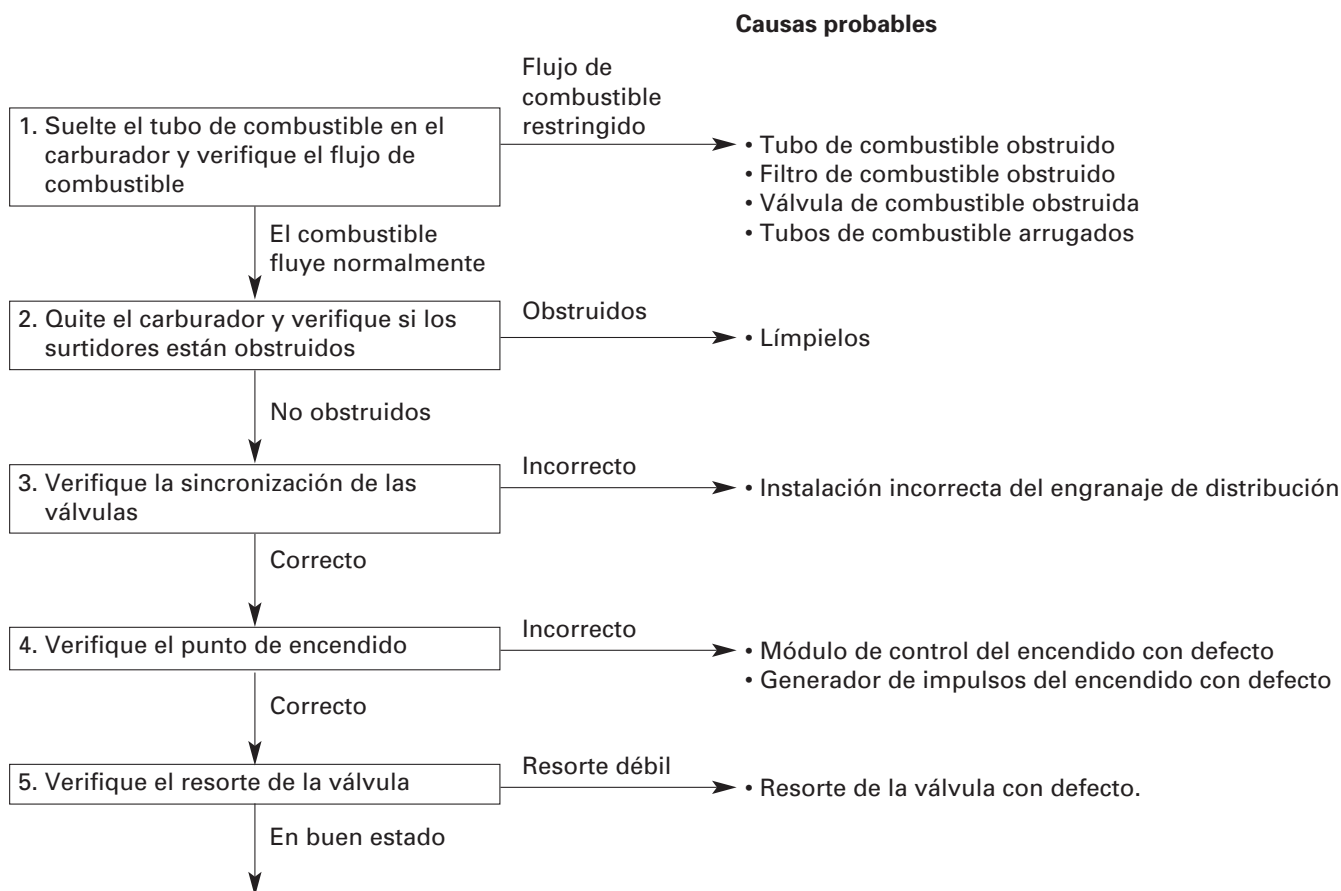




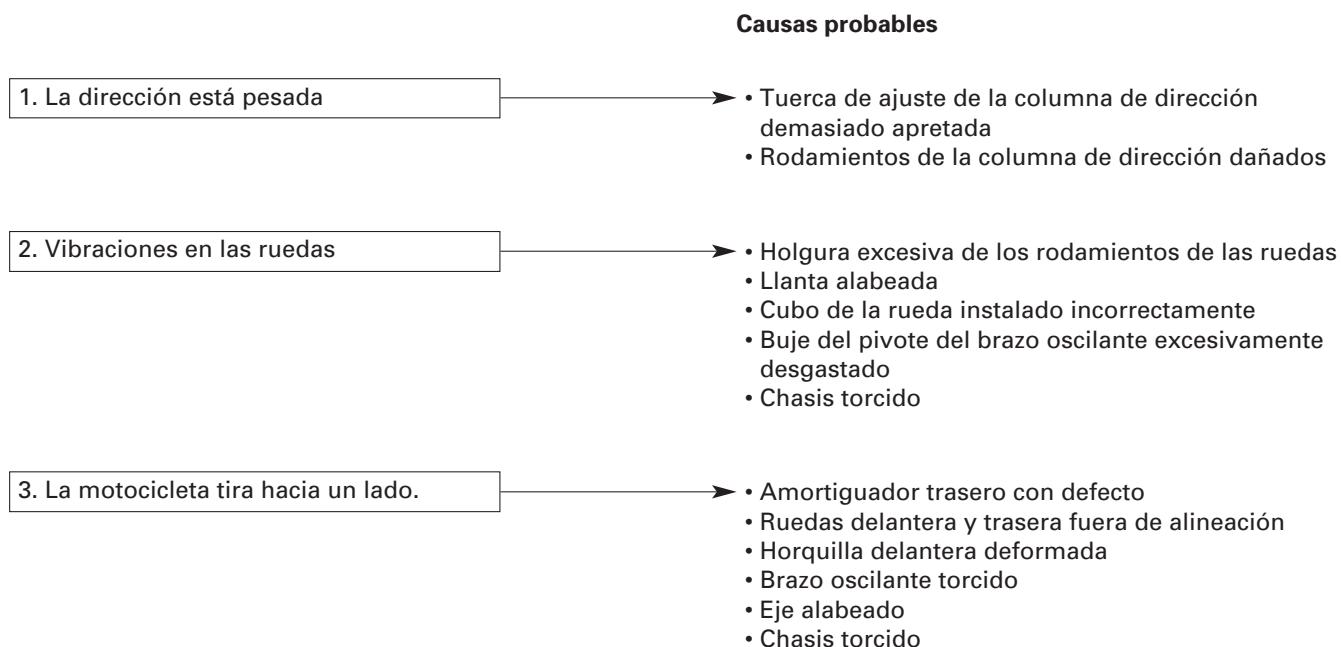
BAJO DESEMPEÑO A BAJAS ROTACIONES Y EN RALENTI



BAJO DESEMPEÑO A ALTAS ROTACIONES



DIRIGIBILIDAD DEFICIENTE



COMO USAR ESTE MANUAL

Este manual describe los procedimientos de servicio para la motocicleta NXR125 KS/ES.

Siga las recomendaciones de la Tabla de Mantenimiento (Capítulo 3) para asegurarse de que el vehículo esté en perfectas condiciones de funcionamiento.

La realización del primer mantenimiento programado es extremadamente importante. El desgaste inicial que ocurre durante el período de ablande será compensado.

Los capítulos 1 y 3 se aplican para toda la motocicleta. El capítulo 2 ilustra los procedimientos de desmontaje / instalación de componentes que pueden ser necesarios para efectuar los servicios descritos en los capítulos siguientes.

Los capítulos de 4 a 17 describen los componentes de la motocicleta, agrupados de acuerdo con su ubicación.

Encuentre el capítulo deseado en esta página y consulte el índice en la primera página del capítulo.

La mayoría de los capítulos presenta inicialmente la ilustración de un conjunto o sistema, informaciones de servicio e investigación de averías para aquella sección.

Las páginas siguientes presentan procedimientos detallados.

No conociendo la causa del problema, consulte el capítulo 19, "Investigación de Averías".

TODAS LAS INFORMACIONES, ILUSTRACIONES, INSTRUCCIONES Y ESPECIFICACIONES INCLUIDAS EN ESTA PUBLICACION SE BASAN EN INFORMACIONES LO MAS ACTUALIZADAS POSIBLE DISPONIBLES EN EL MOMENTO DE LA APROBACION DE LA IMPRESION DEL MANUAL. MOTO HONDA DA AMAZÔNIA SE RESERVA EL DERECHO DE ALTERAR LAS CARACTERISTICAS DE LA MOTOCICLETA A CUALQUIER MOMENTO Y SIN PREVIO AVISO, NO INCURRIENDO, DE ESTA MANERA, EN OBLIGACIONES DE CUALQUIER ESPECIE. NINGUNA PARTE DE ESTA PUBLICACION PUEDE SER REPRODUCIDA SIN AVISO PREVIO. ESTE MANUAL FUE ELABORADO PARA PERSONAS QUE TENGAN CONOCIMIENTO BASICOS EN MANTENIMIENTO DE MOTOCICLETAS HONDA.

MOTO HONDA DA AMAZÔNIA LTDA.
Departamento de Servicios de Posventa
Sector de Publicaciones Técnicas

INDICE GENERAL

	INFORMACIONES GENERALES	1
	CHASIS/AGREGADOS DEL CHASIS/ SISTEMA DE ESCAPE	2
	MANTENIMIENTO	3
MOTOR Y TRANSMISION	SISTEMA DE LUBRICACION	4
	SISTEMA DE COMBUSTIBLE	5
	DESMONTAJE/INSTALACION DEL MOTOR	6
	CULATA/VALVULAS	7
	CILINDRO/PISTON/ARBOL DE LEVAS	8
	EMBRAGUE/SELECTOR DE MARCHAS	9
	ALTERNADOR/EMBRAGUE DEL ARRANQUE (TIPO ES)	10
	CIGÜEÑAL/TRANSMISION/ CONJUNTO DEL ARRANQUE (TIPO KS)	11
CHASIS	RUEDA DELANTERA/FRENO/ SUSPENSION/DIRECCION	12
	RUEDA TRASERA/FRENO/SUSPENSION	13
SISTEMA ELECTRICO	BATERIA/SISTEMA DE CARGA	14
	SISTEMA DE ENCENDIDO	15
	MOTOR DE ARRANQUE (TIPO ES)	16
	LUCES/INSTRUMENTOS/ INTERRUPTORES	17
	DIAGRAMA ELECTRICO	18
	INVESTIGACION DE AVERIAS	19